

KF 系列压力指示调节仪

型号：KFP



概述：

KF 系列仪表是现场型气动指示调节仪，常用来测量和调节如：温度、压力、液位、流量各种工艺参数的变化。

KFP 型压力指示调节仪通过波纹管或盘簧管的感压元件把压力变化转换成机械位移进行指示和调节。

本机种仪表除指示调节仪外，还有指示变送器和指示变送调节仪。对给定方式而言，有用给定旋钮设定目标值的本机型和用气压信号设定的气给定型。

特点：

- ◆ 测量元件量程宽，调节机构适用于各种场合。
- ◆ 采用了空气回路板系统和耐热耐寒的硬箱壳，因而大大提高了仪表的稳定性和精度。
- ◆ 由于气动管路板系统允许随意加拆调节机构和单元，因此提高了管路板系统的互换性，可扩展了使用的灵活性。
- ◆ 许多零件可以通用，使之达到最佳利用率，减少了零件的库存数目。
- ◆ 采用了平衡锤和脉动阻尼盘簧管（附件），使仪表具有高度的抗机械振动的过程脉动性能。（达到劳氏民船级抗振标准。）

标准规格：

项 目		说 明
检 测 部 分	测量范围	SUS316波纹管：0~0.5，0~1，0~1.5，0~2（kgf/cm ² 表压）
		SUS316盘簧管：0~3，0~4，0~5，0~6，0~10，0~15，0~20， 0~25，0~35，0~50，0~70，0~100，0~150， 0~250，0~350（kgf/cm ² 表压）
		磷青铜波纹管：0.2~1.0（kgf/cm ² 表压）
		SUS316波纹管：-760~0（mmHg负压）
		允许过载
	工艺连接对象	PT1/4内螺纹
性 能	精度（指示）	±1%满刻度（大于0~150kgf/cm ² 范围为1.5%满刻度）
	重复性	0.3%满刻度以内（大于0~150kgf/cm ² 范围为0.45%满刻度以内）
	不灵敏区	0.2%满刻度以内（大于0~150kgf/cm ² 范围为0.3%满刻度以内）
指 示 部 分	角度	44°
	标尺长度	150mm
	指针	测量：红色 给定：绿色
	输出表（Φ 40mm）	量程范围：0-2kgf/cm ² 指示精度；3%满刻度
给 定 部 分	本机给定	可在表内或表外调节给定值
	远程给定	0.2~1.0kgf/cm ² 气压信号
	给定范围	0-100%满刻度

项 目		说 明	
调 节 器	调节作用	P+手动积分, PI, PID, PD+手动积分, PI+积分限幅, 开关, 差隙, P+外积分, PD+外积分	
	比例带 (P)	5%~500% (正、反作用)	
	积分时间 (I)	0.05~30分	
	微分时间 (D)	0.05~30分	
	差隙	1%~100%量程上可调	
	积分限幅给定压力	0.6~1.1kgf/cm ² 可调	
	外积分压力	0.2~1.0kgf/cm ²	
	手动积分	0~100%可调 (由气压信号给定)	
整 机 规 格	输出	0.2~1.0kgf/cm ² , 0或1.4kgf/cm ² (开关、差隙)	
	最小负载	内径4mm*3mm+20cm ³	
	气源压力	1.4±0.14kgf/cm ²	
	耗气量输出50%平衡时	指示变送器: 4升/分	纯指示: 0
		指示变送器: 4升/分	手动调节: 3升/分
		指示变送器: 8升/分	
	输出流量	气动变送: 40升/分	手操气压: 3kgf/cm ²
		输出: 40升/分	
	气接头	PT1/4或1/4NPT内螺纹 (PT: 日制 NPT: 美制)	
	环境温度	-30~+80℃	
	相对湿度	10%~90%RH	
	壳体、门	密封箱壳: 防水防尘达到JIS F8001第三级淋水试验标准, 相当于NEMA3, IE C IP54标准	
		抗振性: 劳氏民船级标准 (Lloyd regulation)	
材料: 表壳		—— 压铸铝	
门		—— 聚脂玻璃纤维	
门玻璃 —— 钢化玻璃 (厚度: 3.3mm)			
表壳喷漆: 丙烯涂料烘干喷漆 (关于防腐和银色喷漆, 参考标准规格)			
喷漆颜色: 灰色 (孟塞尔munsell标准10YR4.7/0.5)			
安装	盘装, 架装或2英寸管装 (安全螺栓, 螺母材料SUS304)		
净重	大约5.8kg (0~3kgf/cm ² 测量元件不带附件的本机型PI调节仪)		

附件规格:

项 目	说 明
(1) 外给定旋钮 (适用于本机给定)	给定旋钮装在表门外, 在表外调节给定值。
(2) 表内手操器 (带自动/手动切换开关)	由手动调压阀、两位开关和平衡检查按钮组成。
(3) 空气过滤减压阀 (不适用于盘装仪表)	带过滤减压阀加Φ 40mm压力表 气源: 2~9.9kgf/cm ² 输出: 1.4kgf/cm ² 压力表: 0~2kgf/cm ²

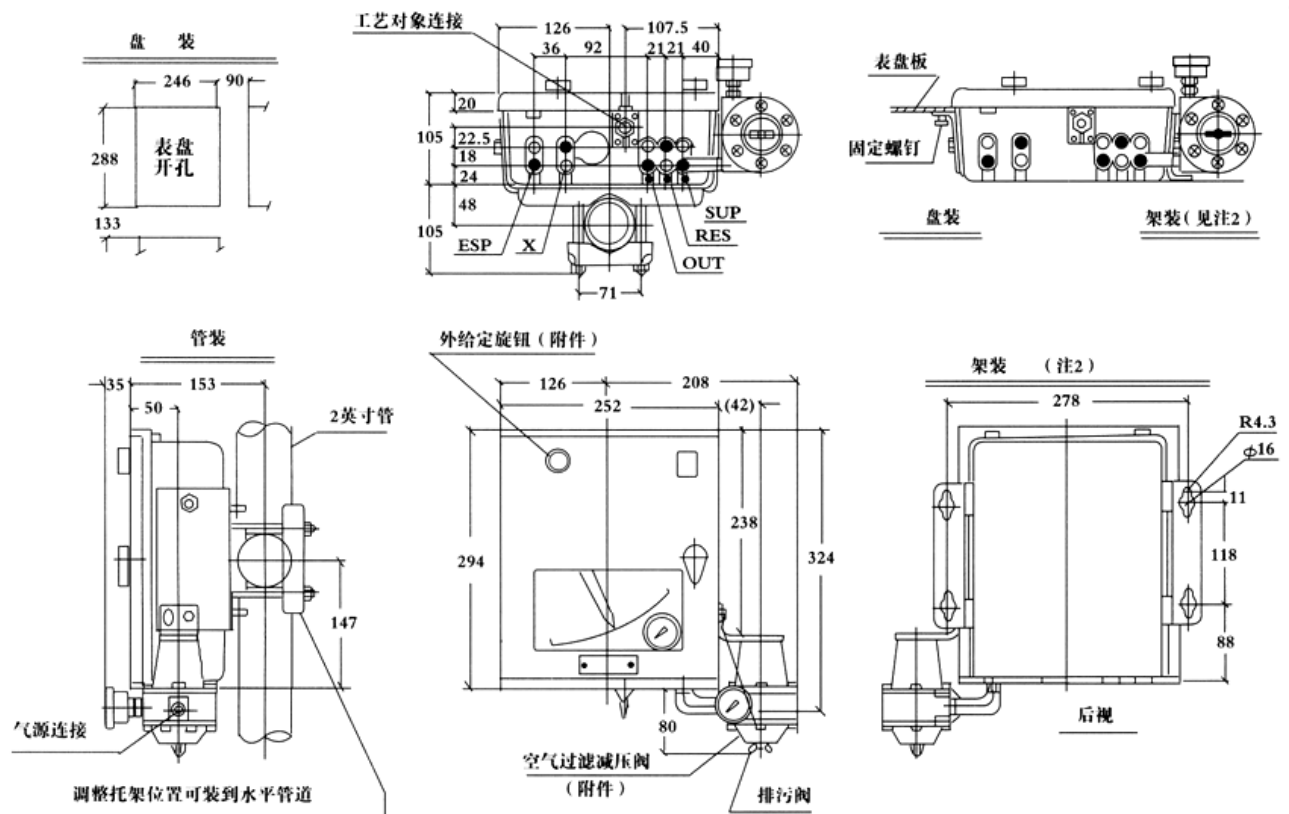
型号表:

举例: KFPA12-01010B4S-K.M.7

基本型号			选择规格					附件	说明
类型	性能	调节作用	测量单元	测量范围	气接头	信号源	安装方式		
KFP								压力指示调节仪	
	A0							指示变送器	
	A1							指示调节仪(本机给定)	
	A2							指示变送调节仪(本机给定)	
	A3							指示调节仪(气给定)	
	A4							指示变送调节仪(气给定)	
		0							无
		1							P+手动积分
		2							P I
		3							P I D
		4							P D+手动积分
		5							P I+积分限幅
		6							开关
		7							差隙
		8							P+外积分
		9							P D+外积分
			-01						盘簧管式
			-02						波纹管式
			-03						标准信号接收式
				003					盘簧管式 0~0.3MPa
				004					盘簧管式 0~0.4MPa
				005					盘簧管式 0~0.5MPa
				006					盘簧管式 0~0.6MPa
				010					盘簧管式 0~1.0MPa
				015					盘簧管式 0~1.5MPa
				020					盘簧管式 0~2.0MPa
				025					盘簧管式 0~2.5MPa
				035					盘簧管式 0~3.5MPa
				050					盘簧管式 0~5.0MPa
				070					盘簧管式 0~7.0MPa
				100					盘簧管式 0~10MPa
				150					盘簧管式 0~15MPa
				250					盘簧管式 0~25MPa
				350					盘簧管式 0~35MPa
				760					波纹管式 -760~0mmHg
				805					波纹管式 0~50KPa
				810					波纹管式 0~0.1MPa
				815					波纹管式 0~0.15MPa
				820					波纹管式 0~0.2MPa
				821					标准信号接收式 0.2~1.0kgf/cm ²
					A				PT1/4日制内螺纹
					B				1/4NPT美制内螺纹
					1			0.2~1.0kgf/cm ²	
					2			3~15psi	
					3			0.2~1.0bar	
					4			20~100kpa	
						P		盘装	
						S		架装	
						T		2英寸管装	
						-X		无	
						-K		带外给定旋钮(适合于A1或A2调节仪)	
						-M		表内手操器(带自动/手动切换开关, 适合A1、A2、A3、A4调节仪)	
						-7		带空气过滤减压阀	

KFP 外形尺寸:

(单位: mm)

气接头 (参考注1、3)

PT1/4日制锥管内螺纹

1/4NPT美制锥管内螺纹

说明

ESP: 外给定信号 (仅适用于气给定型)

X: 变送信号 (仅适用于变送器)

OUT: 调节信号

RES: 外积分信号 (仅适用于外积分调节作用)

SUP: 气源

注:

- 1) 不用作气路连接的孔是堵住的。
- 2) 如果要在架上装两个或更多的仪表, 其相距离至少要有80mm。带空气过滤减压阀仪表装在水平管道要隔163mm, 装在垂直管道要隔126mm。
- 3) 若选手动积分调节作用, “SUP”和“RES”已先接好。

订货须知

当客户要订货时, 请详细写明:

- 1) 型号
- 2) 压力范围
- 3) 附件